

ASAD 49

AG 25/02/2023

Questions des apiculteurs

Réflexions sanitaires

Gérald Therville, vétérinaire conseil.

Suivi et intérêt



Evaluation de l'infestation résiduelle varroa

Nom et N° d'apiculteur : [REDACTED]



Traitement utilisé : **APIVAR** Dernière visite du corps avec examen du couvain : **20/11/2022**

Merci de renvoyer vos résultats à l'adresse suivante : gerald.therville-londreau@wanadoo.fr ou labelle49@labelle49.fr

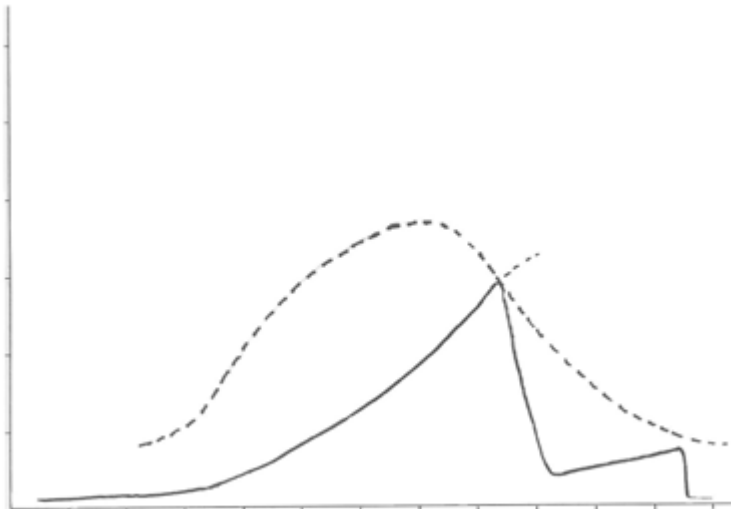
ou par courrier à la Miellerie du rucher école - 38 chemin du Fresne - Exploitation Lycée Horticole « le Fresne » - 49130 STE GEMMES SUR LOIRE

Comptage proposé sur 10 jours, sur plateau grillagé, à commencer 10 jours après le retrait des lanières afin d'uniformiser les résultats (information à conserver dans registre d'élevage)

	Date	Comptage varroas Ruche 1	Comptage varroas Ruche 2	Comptage varroas Ruche 3	Comptage varroas Ruche 4	Comptage varroas Ruche 5	Comptage varroas Ruche 6	Comptage varroas Ruche 7	Comptages varroas Ruche 8	Comptages varroas Ruche 9	Comptages varroas Ruche 10
Pose des lanières	J 08/08/2022										
Réévaluation de la position des lanières	J+15 24/08/22	J+30 13/09/22	J+45 20/09/22	J+60 04/10/22	J+75 18/10/22						
Retrait des lanières (J0)	J0 01/11/22										
(J0+10) pose plateau	J0 + 10 10/11/22										
Comptages et nettoyage plateau	13/11/22	0	1	2			0	0			1
	15/11/22	1	0	2			10	0			2
	18/11/22	0	2	0			4	0			4
J0+20 : dernier comptage	20/11/22	2	1	0			2	0			0
TOTAL		3	4	4	TOTAL		16	0			7
OBJECTIF		Un total > 5 à 10 varroas en 10 jours en période hivernale : critère d'alerte (traitement de rattrapage conseillé)									

Pourquoi un double traitement? Le systématiser ou pas?

Principe du double traitement



- **Gérer les infestations résiduelles**
- **Gérer les ré infestations**
- **Empêcher l'apparition de résistance**
- **Redémarrer avec un niveau de varroas le plus bas possible!**

Réflexions traitement dit « bio »

registre d'élevage)

derniers Comptages = 15 déc -

Date	Comptage varroas Ruche(1)	Comptage varroas Ruche(2)	Comptage varroas Ruche(3)	Comptage varroas Ruche(4)	Comptage varroas Ruche(5)	Comptage varroas Ruche(6)	Comptage varroas Ruche(7)	Comptage varroas Ruche(8)	Comptage varroas Ruche(9)	Comptage varroas Ruche(10)
15/11	<i>Dernier traitement = Varromed (après Apilife var en juillet et en octobre)</i>									
J+12										
J+15										
J+18										
J+20 : dernier comptage										
TOTAL	<i>J+3j</i>									
OBJECTIF	total > 5 à 10 varroas en 10 jours en période hivernale : critère d'alerte (traitement de rattrapage)									

9 1 2 0
 ↓
en instance de TT par oxybee

NB = passage de 9 ruches à 5 ruches par rassemblements le 9 octob

Comptages trop courts: on sous-estime infestation.

Discussion Apilife (bien en juillet, trop tard en octobre) et Varromed(à la fois trop tard en novembre et trop tôt (couvain présent): pas de comptages?)

Dénombrement des pertes: comment compter?

Questions traitement dit « bio »

Handwritten notes on a calendar grid. The notes include: "derniers Comptages = 15 die", "18/11 dernier traitement Varroamed (après Apilife Var en fin de saison)", "Discussion Apilife (bien en juillet, trop tard en octobre) et Varroamed (à la fois trop tard en novembre et trop tôt (couvain présent): pas de comptages?)", "Comptages trop courts: on sous-estime infestation.", "Dénombrement des pertes: comment compter?", "NB = passage de 9 ruches à 5 ruches pour rassemblements et hivernants", "en avance de TT par oxybee".

Quelle gestion en saison?
Piégeage couvain mâle?

Taux d'infestation au démarrage?

T°/efficacité?

Peut-on sauver encore des colonies?



Varroa réinfeste les colonies au moment de la préparation des hivernantes: gestion?

Comment les hivernantes sont-elles préparées? Vont-elles faire la jonction printanière?

Quand faut-il compter dans ce programme?

Oxybee: pas qu'en hiver! Mais toujours hors couvain

« Ceci dit, pour un amateur, et je pense que nous sommes un certain nombre, le **process OXYBEE, n'est pas si simple**. (volume du médicament acquis/ nombre de ruches modeste ...)

D'ailleurs, discutant avec les uns et les autres, j'ai le sentiment un peu diffus que **faire produire du miel passe avant - parfois - celui de se préoccuper de soigner son cheptel et donc celui des autres** et surtout protéger un insecte aussi précieux que l'abeille pour notre nature.

Au plaisir de prochaines rencontres et conseils.

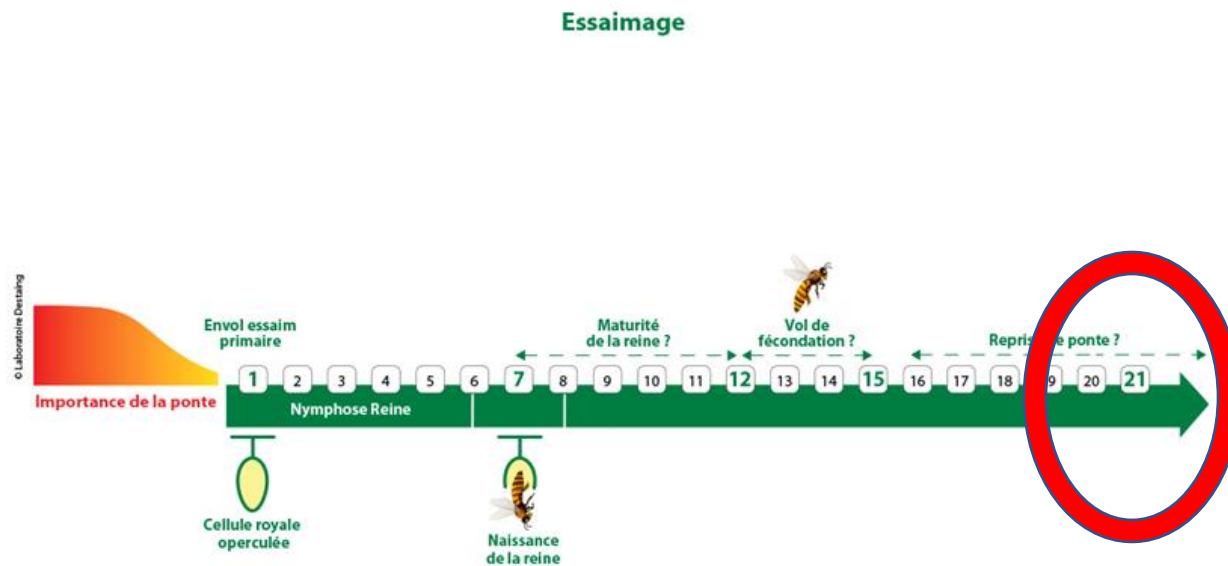
Un vieil écolo.



Quand obtient-on un
« hors couvain fermé »?

Lors d'arrêt de ponte naturel

Quand peut-on obtenir un « hors couvain fermé » ?



Oxybee?

- Lors d'un essaimage naturel ou en enlevant/tuant la reine et en laissant remérer.
- En créant un essaim artificiel et en appliquant quelques consignes.
- En encageant 21 à 25j (si encore des males).
- Mise en essaim nu, retrait de couvain, grattage de couvain...



Les comptages et le tri au printemps?

Résultats de comptage de cette fin de semaine : mail du 01/02/2023

- ... est à une 20aine de varroas / 9 jours pour chacune de ses ruches, soit environ 2 / j (il compte avec une loupe donc doit en voir plus qu'à l'oeil nu) ce qui est beaucoup d'après la fiche fournie par l'ASAD.

- Chez moi on est à

* 1 varroa/6 jours sur 2 ruches donc c'est parfait

* 9 et 11 / 5 j pour 2 autres soit environ 2 / j ce qui est beaucoup

* (la 5ème c'est une ruchette ou il m'est plus difficile de compter).

La question est donc la suivante, est ce que tu nous conseilles de refaire un traitement sur les ruches qui ont beaucoup de varroas ? si oui lequel : acide oxalique ou APivar (il me reste des bandelettes au frigo) et quand ?



Est-ce que si sur la feuille de comptage de varroa (en pj) on a les traces marrons de désoperculation on peut affirmer qu'il y a eu ponte et naissance ? Si oui je n'ai jamais eu de rupture sur les ruches.

Le traitement thermique: une méthode qui pose question

- Pas nouveau
- Grande publicité de « varroa controler »
- Testé depuis 2 ans par quelques GDSA.
- Beaucoup de questions.
- Nombre restreint d'études « officielles ».

Principes:



- Tolérances différentes de T° entre abeille/couvain et varroa

Tolérance thermique couvain/varroa :

	idéal	léthal (si durant 1 h non-stop)
Couvain <i>Apis mellifera</i>	35°C	45°C
Varroa	30-35°C	41°C

- Appliquer une T° élevée à varroa pour le tuer
- Plusieurs possibilités (chauffage du couvain fermé ou des ruches) et des essais en cours.

Le traitement thermique: une méthode qui pose question

- Lire ou écouter témoignage de France Gave
Journée Technique janvier 2021

<https://www.fnosad.com/videos>

« Au cours de la journée du 12 aout, nous avons traité 20 colonies, en 2 cycles avec 2 caissons XL, donc 40 cadres traités par cycle. 7 colonies avaient eu leur reine encagée, donc 2 cadres/colonie à traiter = 14 cadres auxquels ont été ajoutés les cadres de 2 autres colonies n'ayant pas eu d'encagement de reines. → 9 colonies traitées le matin. L'après-midi 11 colonies traitées avec une moyenne de 3 - 4 cadres de couvain par colonie. »

« Il est **peut-être** envisageable de traiter uniquement avec l'hyperthermie mais ce sont **trois traitements** qu'il faudrait appliquer : printemps, juillet et octobre et surveiller tous les mois l'évolution des chutes et appliquer au besoin un traitement par hyperthermie sur la ou les colonies en danger ».

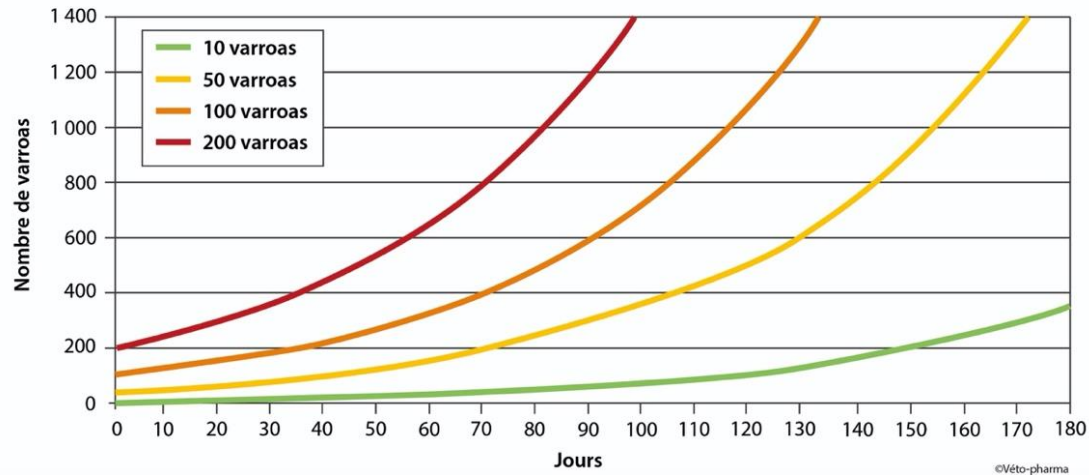
« A chacun d'élaborer sa stratégie de lutte en fonction de la taille de son cheptel, des niveaux d'infestation observés, de ses compétences et de ses convictions... et tout cela dans le respect de la réglementation et de l'abeille ! »

Le traitement thermique: une méthode qui pose question

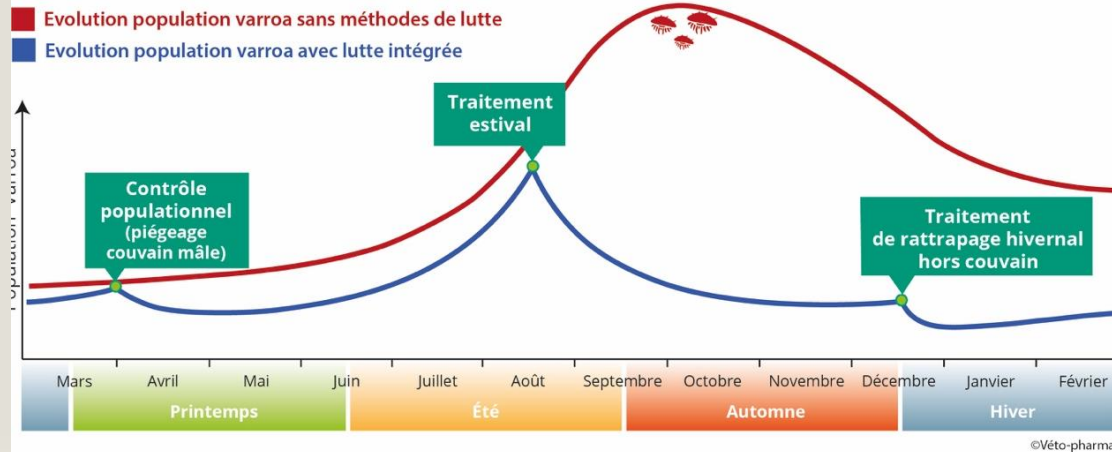
- Traitement flash
- Traitement d'urgence
- Pas de résidus
- Pas de résistances?
- Intégrable à une lutte programmée?
- Quelle efficacité réelle?
- Chronophage (2h30 par cycle)/Préparation (encagement)/**Cout**
- Intendance à prévoir si mutualisation
- Impact sanitaire
- Questions sur l'entretien du matériel?

Être à l'attentif aux essais en cours et obtenir des informations consolidées sur son efficacité, la qualité du matériel...

Modélisation de la rapidité de développement de la population Varroa en fonction de l'infestation initiale dans la ruche



Modélisation du développement de la population Varroa sans méthodes de lutte VERSUS avec une lutte intégrée



IPM: integrated pest management

L'utiliser contre varroa. (source: exposé véto pharma congrès de Quimper)

Combiner les différentes techniques de lutte tout au long de la saison pour maintenir le parasite en dessous d'un seuil de nuisibilité!



Merci de votre
attention